

## В КИМ СОДЕРЖАТСЯ КОМПЛЕКСЫ ЗАДАНИЙ РАЗНЫХ ТИПОВ СТАНДАРТИЗИРОВАННОЙ ФОРМЫ

**А**

### ЗАДАНИЯ С ВЫБОРОМ ПРАВИЛЬНОГО ОТВЕТА ИЗ ТРЕХ ИЛИ ЧЕТЫРЕХ ПРЕДЛОЖЕННЫХ

Заданий этого  
типа нет в ЕГЭ  
по математике  
и литературе

**В**

### ЗАДАНИЯ С КРАТКИМ ОТВЕТОМ

В заданиях ответ  
в готовом виде  
не сформулирован,  
его нужно  
установить в ходе  
выполнения задания  
и записать (слово,  
словосочетание,  
последовательность  
цифр и т.п.)

**С**

### ЗАДАНИЯ ОТКРЫТОГО ТИПА С РАЗВЕРНУТЫМ ОТВЕТОМ

Такой ответ  
предусматривает  
самостоятельное  
формулирование,  
содержит  
необходимые  
выводы, аргументы  
в пользу выдвинутых  
положений и т.п.

ПРИ ПРОВЕДЕНИИ ЕГЭ ПО ИНОСТРАННЫМ ЯЗЫКАМ  
В СОСТАВ ВАРИАНТА КИМ ТАКЖЕ ВХОДИТ ЗАДАНИЕ  
ДЛЯ РАЗДЕЛА «АУДИРОВАНИЕ»

СВЕДЕНИЯ, СОДЕРЖАЩИЕСЯ В КИМ, ОТНОСЯТСЯ  
К ИНФОРМАЦИИ ОГРАНИЧЕННОГО ДОСТУПА

УЧАСТНИКИ И ОРГАНИЗАТОРЫ ЕГЭ В ПЕРИОД  
ПРОВЕДЕНИЯ ЭКЗАМЕНОВ НЕСУТ ОТВЕТСТВЕННОСТЬ  
ЗА РАЗГЛАШЕНИЕ СОДЕРЖАЩИХСЯ В КИМ СВЕДЕНИЙ



ЗА  
ЧЕСТНЫЙ  
ЕГЭ!

РОСОБРНАДЗОР ПРЕДУПРЕЖДАЕТ:  
СОБЛЮДАЙ ПРАВИЛА ЕГЭ!





2014  
**ЕГЭ**  
ЕДИНЫЙ  
ГОСУДАРСТВЕННЫЙ  
ЭКЗАМЕН

# РЕЗУЛЬТАТЫ

[WWW.EGE.EDU.RU](http://WWW.EGE.EDU.RU)

ЭКЗАМЕНАЦИОННАЯ РАБОТА ОЦЕНИВАЕТСЯ  
В ПЕРВИЧНЫХ БАЛЛАХ

ПЕРВИЧНЫЕ БАЛЛЫ ПЕРЕВОДЯТСЯ В ТЕСТОВЫЕ  
ПО СПЕЦИАЛЬНОЙ МЕТОДИКЕ ПО 100-БАЛЛЬНОЙ ШКАЛЕ

ПО КАЖДОМУ ПРЕДМЕТУ УСТАНОВЛИВАЕТСЯ  
МИНИМАЛЬНОЕ КОЛИЧЕСТВО БАЛЛОВ

УТВЕРЖДЕНИЕ РЕЗУЛЬТАТОВ ОСУЩЕСТВЛЯЕТСЯ ГЭК  
В ТЕЧЕНИЕ 1-ГО РАБОЧЕГО ДНЯ С МОМЕНТА ПОЛУЧЕНИЯ  
ИТОГОВ ЦЕНТРАЛИЗОВАННОЙ ПРОВЕРКИ

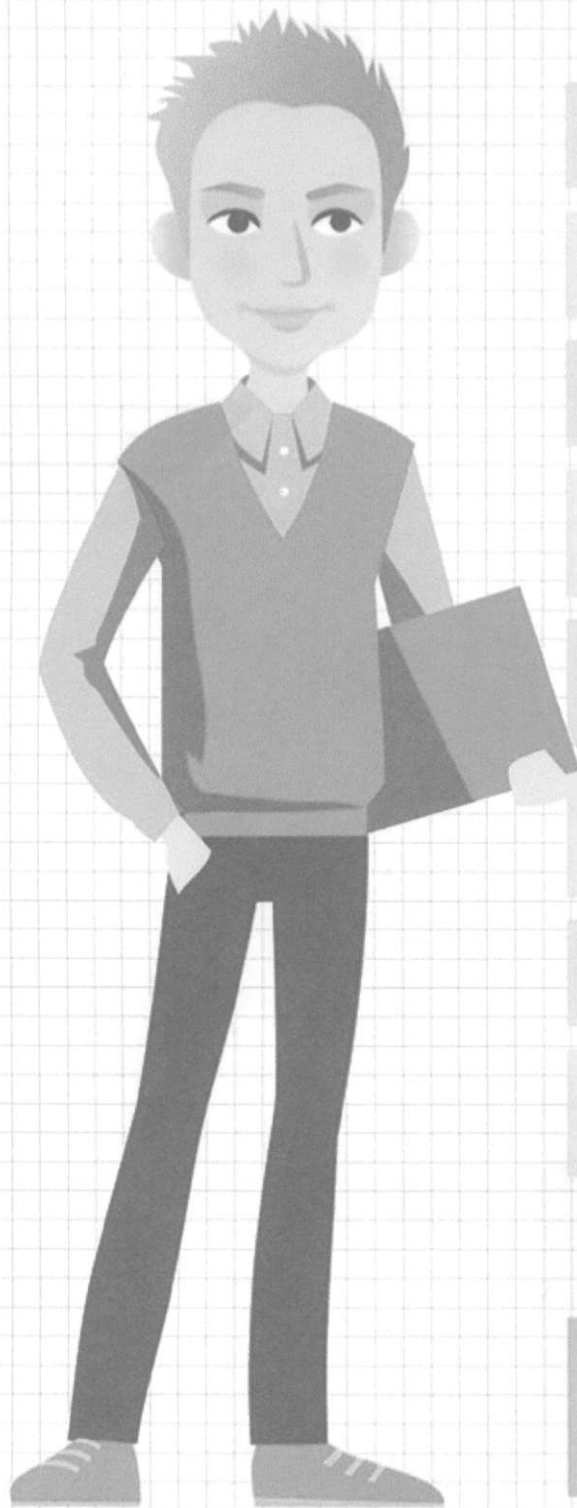
РЕЗУЛЬТАТЫ ПЕРЕДАЮТСЯ ДЛЯ ОЗНАКОМЛЕНИЯ  
УЧАСТНИКОВ ЕГЭ В ТЕЧЕНИЕ 3-Х РАБОЧИХ ДНЕЙ  
С МОМЕНТА ИХ УТВЕРЖДЕНИЯ ГЭК

ОЗНАКОМИТЬСЯ С РЕЗУЛЬТАТАМИ ЕГЭ ВЫПУСКНИКИ  
ТЕКУЩЕГО ГОДА МОГУТ В СВОЕЙ ШКОЛЕ, ДРУГИЕ  
УЧАСТНИКИ ЕГЭ – ТАМ, ГДЕ ПОЛУЧАЛИ ПРОПУСК

СВИДЕТЕЛЬСТВО О РЕЗУЛЬТАТАХ ЕГЭ С 2014 ГОДА  
НЕ ВЫДАЕТСЯ

РЕЗУЛЬТАТЫ КАЖДОГО УЧАСТНИКА ЕГЭ ЗАНОСЯТСЯ  
В ФЕДЕРАЛЬНУЮ И РЕГИОНАЛЬНУЮ ИНФОРМАЦИОННЫЕ  
СИСТЕМЫ

В СЛУЧАЕ НЕСОГЛАСИЯ С РЕЗУЛЬТАТАМИ ЕГЭ МОЖНО  
ПОДАТЬ АПЕЛЛЯЦИЮ В ТЕЧЕНИЕ 2-Х РАБОЧИХ ДНЕЙ  
ПОСЛЕ ИХ ОФИЦИАЛЬНОГО ОБЪЯВЛЕНИЯ



ЗА  
ЧЕСТНЫЙ  
ЕГЭ!

РОСОБРНАДЗОР ПРЕДУПРЕЖДАЕТ:  
СОБЛЮДАЙ ПРАВИЛА ЕГЭ!



## СРОКИ

**1** ДО 1 МАРТА  
ПОДАЙТЕ ЗАЯВЛЕНИЕ  
НА УЧАСТИЕ В ЕГЭ

**2** В ДЕНЬ  
ЭКЗАМЕНА  
ПРИДИТЕ В ПУНКТ  
ПРОВЕДЕНИЯ  
ЭКЗАМЕНА

## НЕ ЗАБУДЬТЕ

ПАСПОРТ

РУЧКУ  
С ЧЕРНЫМИ  
ЧЕРНИЛАМИ



АПЕЛЛЯЦИЮ  
О НАРУШЕНИИ  
ПОРЯДКА ПРОВЕДЕНИЯ  
ЕГЭ МОЖНО ПОДАТЬ  
ВО ВРЕМЯ ИЛИ  
ПО ОКОНЧАНИИ  
ЭКЗАМЕНА ДО МОМЕНТА  
ВЫХОДА ИЗ ППЭ

## В АУДИТОРИИ

**1** ПРОВЕРЬТЕ  
ЦЕЛОСТНОСТЬ,  
КОМПЛЕКТНОСТЬ  
И КАЧЕСТВО ПЕЧАТИ  
КИМ И БЛАНКОВ

**2** ЗАПОЛНИТЕ  
БЛАНКИ  
РЕГИСТРАЦИИ

**3** ВЫПОЛНИТЕ  
ЗАДАНИЯ И Внесите  
В БЛАНКИ ОТВЕТОВ

**4** ПОМНИТЕ!  
ВСЕ ОТВЕТЫ  
С ЧЕРНОВИКОВ И  
КИМ ПЕРЕНОСЯТСЯ  
НА БЛАНКИ!  
ЗАПИСИ В КИМ  
И ЧЕРНОВИКАХ  
НЕ ПРОВЕРЯЮТСЯ!

**5** СДАЙТЕ  
ВСЕ БЛАНКИ, КИМ  
И ЧЕРНОВИКИ

ЖДИТЕ  
РЕЗУЛЬТАТОВ  
ЕГЭ

ЗА  
ЧЕСТНЫЙ  
ЕГЭ!

РОСОБРНАДЗОР ПРЕДУПРЕЖДАЕТ:  
СОБЛЮДАЙ ПРАВИЛА ЕГЭ!





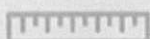
ЕДИНЫЙ  
ГОСУДАРСТВЕННЫЙ  
ЭКЗАМЕН

НЕ ЗАБУДЬТЕ

WWW.EGE.EDU.RU

РАЗРЕШАЕТСЯ

НА ЭКЗАМЕНЕ  
ПО МАТЕМАТИКЕ



НА ЭКЗАМЕНЕ  
ПО ФИЗИКЕ



НА ЭКЗАМЕНЕ  
ПО ХИМИИ



НА ЭКЗАМЕНЕ  
ПО ГЕОГРАФИИ



разрешен калькулятор  
с возможностями вычисления  
тригонометрических функций  
(cos, sin, tg)

ОБЯЗАТЕЛЬНО

ПАСПОРТ

ПАСПОРТ



РУЧКА,  
ПИШУЩАЯ  
ЧЕРНЫМ  
ЦВЕТОМ  
(КАПИЛЛЯРНАЯ,  
ГЕЛЕВАЯ,  
ПЕРЬЕВАЯ)



ЗА  
ЧЕСТНЫЙ  
ЕГЭ!

РОСОБРНАДЗОР ПРЕДУПРЕЖДАЕТ:  
СОБЛЮДАЙ ПРАВИЛА ЕГЭ!



**НЕОБХОДИМО ПОДАТЬ  
ЗАЯВЛЕНИЕ**

**ДО 1 МАРТА**

для участия в ЕГЭ в основные сроки  
или досрочно

↓

ВЫПУСКНИКИ  
ТЕКУЩЕГО ГОДА –  
В СВОЕЙ ШКОЛЕ

↓

ДРУГИЕ  
УЧАСТНИКИ ЕГЭ –  
В МЕСТАХ  
РЕГИСТРАЦИИ  
НА ЕГЭ\*

\* Их до 31 декабря определяют региональные органы управления образованием. Информация публикуется на официальных сайтах.

**ДО 5 ИЮЛЯ**

для участия в ЕГЭ в дополнительные  
сроки – выпускникам прошлых  
лет, не имевшим возможности  
участвовать в ЕГЭ в основные сроки

**В ЗАЯВЛЕНИИ УКАЗАТЬ  
ПЕРЕЧЕНЬ ПРЕДМЕТОВ,  
КОТОРЫЕ ПЛАНИРУЕТ  
СДАВАТЬ УЧАСТНИК**

ДОПОЛНИТЬ ПЕРЕЧЕНЬ ПРЕДМЕТОВ  
МОЖНО ТОЛЬКО ПРИ НАЛИЧИИ  
УВАЖИТЕЛЬНЫХ ПРИЧИН.  
В ЭТОМ СЛУЧАЕ ПОДАЕТСЯ НОВОЕ  
ЗАЯВЛЕНИЕ В ГЭК НЕ ПОЗДНЕЕ,  
ЧЕМ ЗА МЕСЯЦ ДО НАЧАЛА  
СООТВЕТСТВУЮЩИХ ЭКЗАМЕНОВ

**МОГУТ ПОДАТЬ  
ЗАЯВЛЕНИЕ**

**1 УЧАСТНИК ЕГЭ ЛИЧНО**

**2 РОДИТЕЛИ  
(ЗАКОННЫЕ ПРЕДСТАВИТЕЛИ)**

**3 ИНЫЕ ЛИЦА  
НА ОСНОВЕ ДОВЕРЕННОСТИ  
(ЭТИМ МОГУТ ВОСПОЛЬЗОВАТЬСЯ  
ИНОСТРАННЫЕ ГРАЖДАНЕ,  
ВОЕННОСЛУЖАЩИЕ И ДР.)**



**ЗА  
ЧЕСТНЫЙ  
ЕГЭ!**

**РОСОБРНАДЗОР ПРЕДУПРЕЖДАЕТ:  
СОБЛЮДАЙ ПРАВИЛА ЕГЭ!**





2014  
**ЕГЭ**  
ЕДИНЫЙ  
ГОСУДАРСТВЕННЫЙ  
ЭКЗАМЕН

# БАЛЛЫ

WWW.EGE.EDU.RU

## МИНИМАЛЬНОЕ КОЛИЧЕСТВО БАЛЛОВ ЕГЭ ПОДТВЕРЖДАЕТ ОСВОЕНИЕ ШКОЛЬНОЙ ПРОГРАММЫ ПО ПРЕДМЕТУ

РУССКИЙ ЯЗЫК*	36
МАТЕМАТИКА*	24
ФИЗИКА	36
ХИМИЯ	36
ИНФОРМАТИКА И ИКТ	40
БИОЛОГИЯ	36
ИСТОРИЯ	32
ГЕОГРАФИЯ	37
ОБЩЕСТВОЗНАНИЕ	39
ЛИТЕРАТУРА	32
<b>ИНОСТРАННЫЕ ЯЗЫКИ</b> английский, немецкий, французский, испанский	20

\*обязательные для выпускников школ текущего года

Для получения  
аттестата  
у выпускников  
по обязательным  
предметам  
должен быть  
результат не ниже  
минимального

Если выпускник  
не набрал  
минимальные  
баллы по  
русскому языку  
или математике,  
предмет можно  
пересдать

Если выпускник  
не набрал  
минимальные  
баллы и по  
русскому языку,  
и по математике,  
экзамены можно  
будет пересдать  
только на  
следующий год.  
В таком случае  
выдается справка  
об обучении  
в школе

ЗА  
ЧЕСТНЫЙ  
ЕГЭ!

РОСОБРНАДЗОР ПРЕДУПРЕЖДАЕТ:  
СОБЛЮДАЙ ПРАВИЛА ЕГЭ!

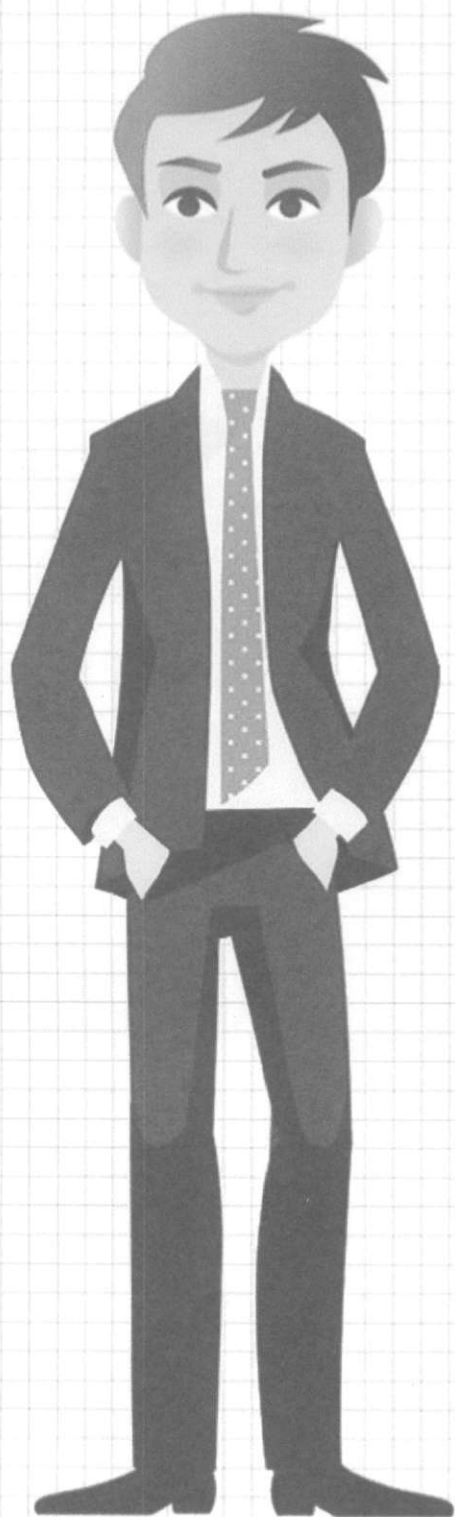




2014  
**ЕГЭ**  
ЕДИНЫЙ  
ГОСУДАРСТВЕННЫЙ  
ЭКЗАМЕН

# ЗАПРЕЩАЕТСЯ

WWW.EGE.EDU.RU



1 РАЗГОВАРИВАТЬ

2 ВСТАВАТЬ С МЕСТ

3 ПЕРЕСАЖИВАТЬСЯ

4 ОБМЕНИВАТЬСЯ ЛЮБЫМИ МАТЕРИАЛАМИ  
И ПРЕДМЕТАМИ

5 ПЕРЕМЕЩАТЬСЯ ПО ППЭ ВО ВРЕМЯ ЭКЗАМЕНА  
БЕЗ СОПРОВОЖДЕНИЯ

6 ИМЕТЬ ПРИ СЕБЕ СРЕДСТВА СВЯЗИ, ЭЛЕКТРОННО-  
ВЫЧИСЛИТЕЛЬНУЮ ТЕХНИКУ, ФОТО, АУДИО  
И ВИДЕОАППАРАТУРУ, СПРАВОЧНЫЕ МАТЕРИАЛЫ,  
ПИСЬМЕННЫЕ ЗАМЕТКИ И ИНЫЕ СРЕДСТВА  
ХРАНЕНИЯ И ПЕРЕДАЧИ ИНФОРМАЦИИ  
(ЗА ИСКЛЮЧЕНИЕМ РАЗРЕШЕННОГО  
ОБОРУДОВАНИЯ ПО НЕКОТОРЫМ ПРЕДМЕТАМ ЕГЭ)

7 ПЕРЕДАВАТЬ, РАЗГЛАШАТЬ И ФОТОГРАФИРОВАТЬ  
КИМ ИЛИ ИХ ЧАСТИ

8 ПОЛЬЗОВАТЬСЯ СПРАВОЧНЫМИ МАТЕРИАЛАМИ  
(КРОМЕ ТЕХ, КОТОРЫЕ УКАЗАНЫ В ТЕКСТЕ КИМ)

9 ИМЕТЬ ПРИ СЕБЕ И ИСПОЛЬЗОВАТЬ  
КОРРЕКТИРУЮЩУЮ ЖИДКОСТЬ, КАРАНДАШИ

ПРИ НАРУШЕНИИ ТРЕБОВАНИЙ И ОТКАЗЕ  
ИХ ВЫПОЛНЯТЬ, ОРГАНИЗАТОРЫ ВПРАВЕ УДАЛИТЬ  
ВАС С ЭКЗАМЕНА

ЗА  
ЧЕСТНЫЙ  
ЕГЭ!

РОСОБРНАДЗОР ПРЕДУПРЕЖДАЕТ:  
СОБЛЮДАЙ ПРАВИЛА ЕГЭ!



**МИНИМАЛЬНЫЙ БАЛЛ – 5 ПЕРВИЧНЫХ БАЛЛОВ**

В КАЖДОМ ВАРИАНТЕ КИМ  
ЕСТЬ ПРИМЕРНО ТАКИЕ ЖЕ ЗАДАНИЯ\*,  
РЕШИВ КОТОРЫЕ, МОЖНО ПРЕОДОЛЕТЬ  
МИНИМАЛЬНЫЙ ПОРОГ

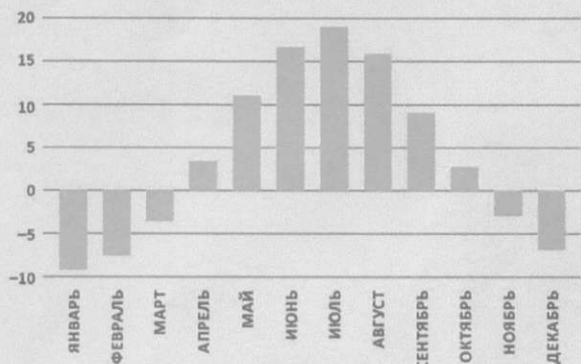
**ДЛЯ ПОЛУЧЕНИЯ  
МИНИМАЛЬНОГО БАЛЛА  
ДОСТАТОЧНО ВЫПОЛНИТЬ  
ВСЕГО 5 ЗАДАНИЙ**

**B1**

Билет на автобус стоит 15 рублей. Какое максимальное число билетов можно будет купить на 100 рублей после повышения цены билета на 20%?

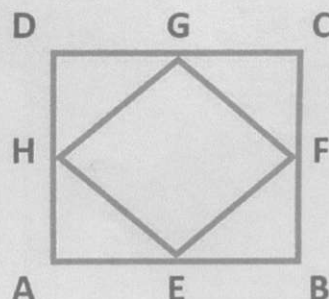
**B2**

На диаграмме показана среднемесячная температура воздуха (в градусах Цельсия) в Ярославле по результатам многолетних наблюдений. Найдите по диаграмме количество месяцев, когда средняя температура в Ярославле была отрицательной.



**B3**

Средины последовательных сторон прямоугольника, диагонали которого равны 10, соединены отрезками. Найдите периметр образовавшегося четырёхугольника.



**B4**

Найдите  $\sin \alpha$ , если  $\cos \alpha = 0,6$  и  $\pi < \alpha < 2\pi$ .

**B5**

В сборнике билетов по биологии всего 25 билетов, в двух из них встречается вопрос о грибах. На экзамене школьнику достаётся один случайно выбранный билет из этого сборника. Найдите вероятность того, что в этом билете не будет вопроса о грибах.

\*Примеры взяты из демонстрационного варианта ЕГЭ 2014 г.

ЗА  
ЧЕСТНЫЙ  
ЕГЭ!

**ЕГЭ ПО МАТЕМАТИКЕ  
МОЖЕТ СДАТЬ КАЖДЫЙ!**





# НАРУШИЛ ПРАВИЛА — ПОТЕРЯЛ ГОД



ЗА  
ЧЕСТНЫЙ  
ЕГЭ!

**РОСОБРНАДЗОР ПРЕДУПРЕЖДАЕТ:  
СОБЛЮДАЙ ПРАВИЛА ЕГЭ!**



# ДАЛ СПИСАТЬ – ПОТЕРЯЛ БУДУЩЕЕ



ЗА  
ЧЕСТНЫЙ  
ЕГЭ!

**РОСОБРНАДЗОР ПРЕДУПРЕЖДАЕТ:  
СОБЛЮДАЙ ПРАВИЛА ЕГЭ!**





2014  
**ЕГЭ**  
ЕДИННЫЙ  
ГОСУДАРСТВЕННЫЙ  
ЭКЗАМЕН

# ПЕРЕСДАЧА

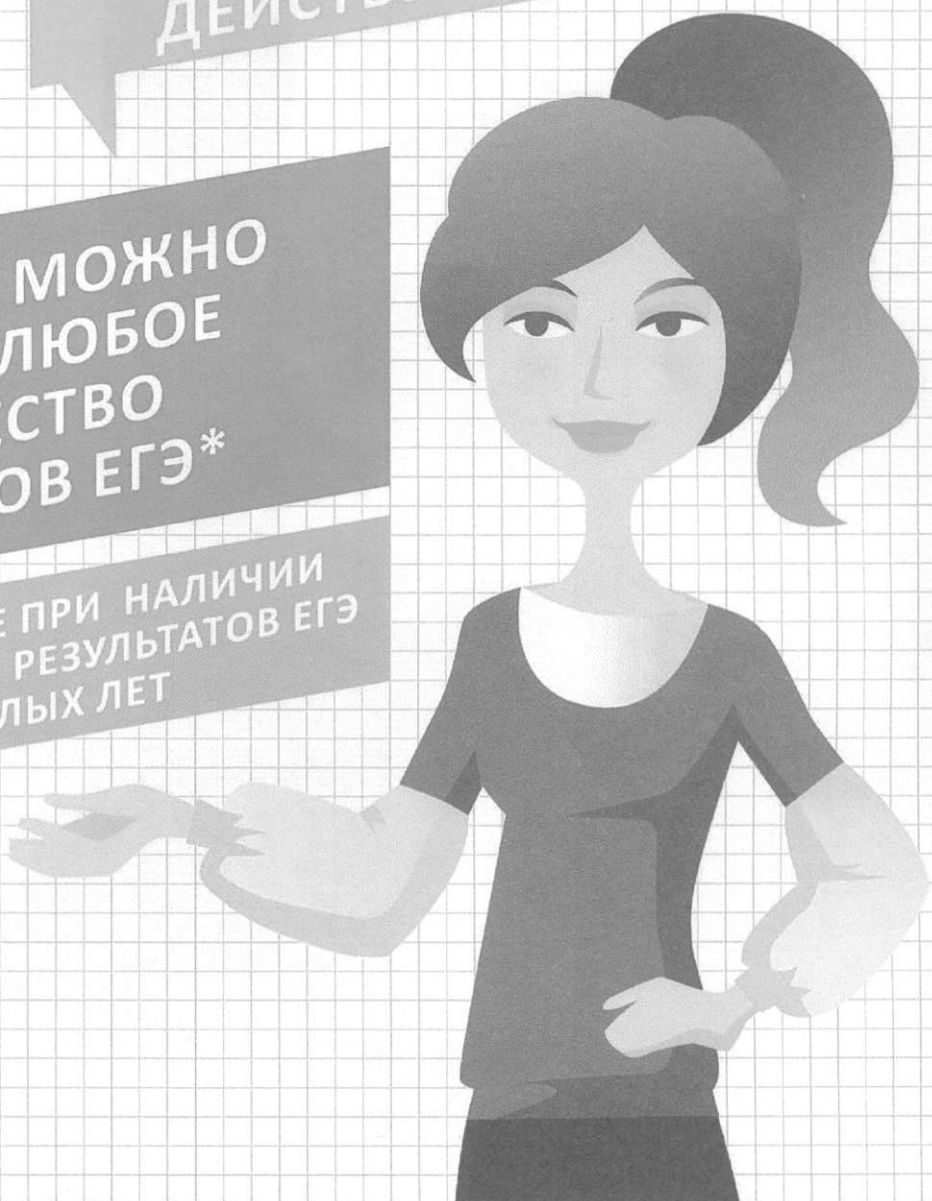
[WWW.EGE.EDU.RU](http://WWW.EGE.EDU.RU)

ЕГЭ МОЖНО СДАВАТЬ  
КАЖДЫЙ ГОД

РЕЗУЛЬТАТЫ ЕГЭ  
ДЕЙСТВУЮТ 4 ГОДА

ЕЖЕГОДНО МОЖНО  
СДАВАТЬ ЛЮБОЕ  
КОЛИЧЕСТВО  
ПРЕДМЕТОВ ЕГЭ\*

\*В ТОМ ЧИСЛЕ ПРИ НАЛИЧИИ  
ДЕЙСТВУЮЩИХ РЕЗУЛЬТАТОВ ЕГЭ  
ПРОШЛЫХ ЛЕТ



ЗА  
ЧЕСТНЫЙ  
ЕГЭ!

РОСОБРНАДЗОР ПРЕДУПРЕЖДАЕТ:  
СОБЛЮДАЙ ПРАВИЛА ЕГЭ!





2014  
**ЕГЭ**  
ЕДИНЫЙ  
ГОСУДАРСТВЕННЫЙ  
ЭКЗАМЕН

# РУССКИЙ ЯЗЫК

WWW.EGE.EDU.RU

**МИНИМАЛЬНЫЙ БАЛЛ – 17 ПЕРВИЧНЫХ БАЛЛОВ**

В КАЖДОМ ВАРИАНТЕ КИМ  
ЕСТЬ ПРИМЕРНО ТАКИЕ ЖЕ ЗАДАНИЯ\*,  
РЕШИВ КОТОРЫЕ, МОЖНО ПРЕОДОЛЕТЬ  
МИНИМАЛЬНЫЙ ПОРОГ

**ЗАДАНИЯ ЧАСТИ А –  
ЭТО БАЗОВЫЙ УРОВЕНЬ  
СЛОЖНОСТИ**

**ВЕРНЫЙ ОТВЕТ  
ОЦЕНИВАЕТСЯ В 1 БАЛЛ**

**A1**

В каком слове допущена ошибка в постановке ударения: неверно выделена буква, обозначающая ударный гласный звук?

- А. позвонИм
- Б. рвалА
- В. грАжданство
- Г. давнИшний

**A15**

В каком ряду во всех словах пропущена одна и та же буква?

- А. по..кладка, о..бойный, на..строчный
- Б. пр..встать, пр..клеить, пр..школьный
- В. на..гаться, сверх..нвестиции, из..скать
- Г. бар..ерный, с..язвить, обез..яна

**A14**

В каком ряду во всех словах пропущена безударная проверяемая гласная корня?

- А. прогр..ссивный, с..нкционировать, возр..ст
- Б. в..рховье, разв..твление, ш..птаться
- В. отб..рает, орнам..нт, прогр..ммировать
- Г. осл..плённый, к..снулся, сув..ренитет

**A17**

В каком варианте ответа указаны все слова, где пропущена буква Е?

- А. никел..вый
- Б. достра..вать
- В. приветл..во
- Г. оскуд..вать

1 А, Б, Г

2 А, Б, В

3 В, Г

4 А, Г

Абсолютное большинство выпускников выполняют еще задания А2, А4, А7, А8, А12, А21, А24, А27, А28 и на основе прочитанного текста пишут сочинение (С1), в котором формулируют и комментируют одну из проблем, поставленных автором, формулируют позицию рассказчика и своё мнение.

\*Примеры взяты из демонстрационного варианта ЕГЭ 2014 г.

ЗА  
ЧЕСТНЫЙ  
ЕГЭ!

**ЕГЭ ПО РУССКОМУ ЯЗЫКУ  
МОЖЕТ СДАТЬ КАЖДЫЙ!**

